

Hallo zusammen,

ich brauche ein Rat: mein GPSMAP64s lässt mich teilweise im Stich: Wenn ich von Hand die Koordinaten der aktuellen Position ändere, um einen Waypoint zu speichern, wird dieser nicht mehr korrekt auf der Karte dargestellt- ich vermute, die dargestellte Position auf der Karte ist Long 0° und Lat 0° .

Weder das Austauschen der Karte (OSM), noch das Weglassen der OSM Karte, noch der Speicherort (GPS intern oder auf 4 GB SanDisk) brachten eine Änderung. Auch das Zurücksetzen auf Werkseinstellungen (PAGE+ENTER) änderten irgendetwas am Verhalten. Auch der update auf die neueste Softwareversion 5.30 konnte das Problem nicht lösen.

Kennt jemand dieses Problem bzw. hat mir irgendjemand einen Tipp, wie ich aus der Misere herauskomme?

Herzlichen Dank für Eure Rückmeldungen.

Anbei noch eine kleine Fotodokumentation der o.g. Schritte.

Bild 1: aktuelle Position auf Kartenansicht bei OSM Karte/ :



Bild 2: Positionsdetails über „MARK“: 32 U 04 95606 5393417

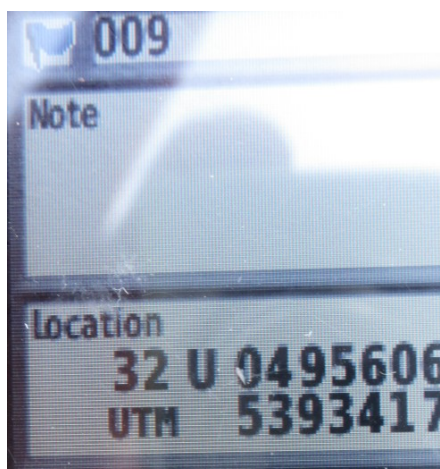


Bild 3: geänderte Position (je 1 km nach Osten und 1 km nach Norden)- die Entfernung neue Position zur aktuellen Position wird korrekt mit 1,41 km und dem Winkel von 45° errechnet:

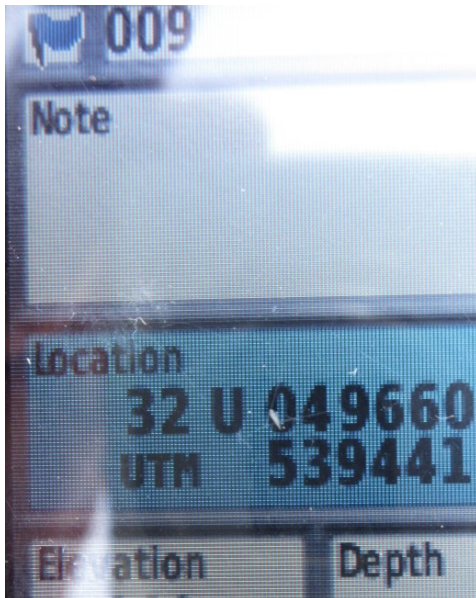


Bild 4: Anzeige der neuen Position nach Drücken von „Map“:



Gleiche Vorgehensweise- nur wurde die Mini SD mit der OSM Karte entfernt:

Bild 5: Positionsdetails über „MARK“: 32 U 04 95601 5393423

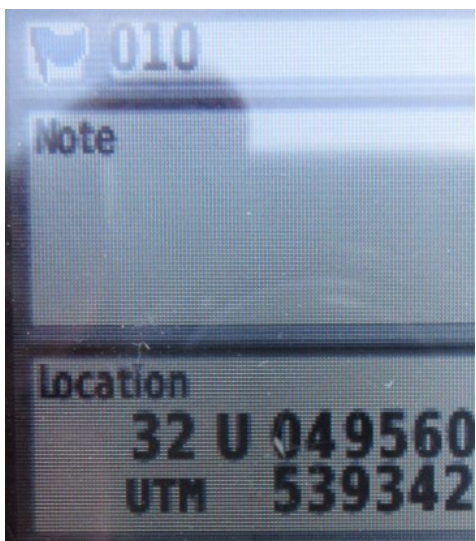


Bild 6: geänderte Position (je 1 km nach Osten und 1 km nach Norden)- die Entfernung neue Position zur aktuellen Position wird korrekt mit 1,41 km und dem Winkel von 45° errechnet:

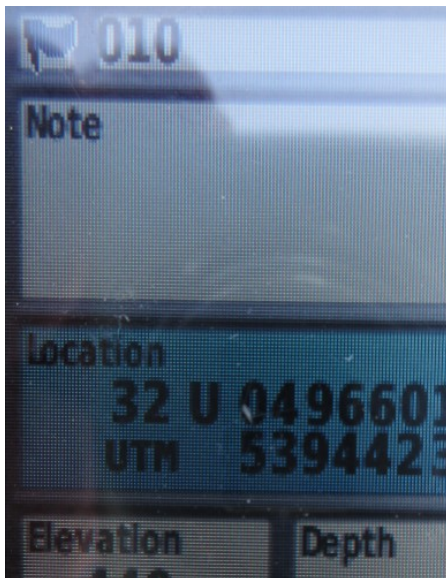


Bild 7: Anzeige der neuen Position nach Drücken von „Map“:

